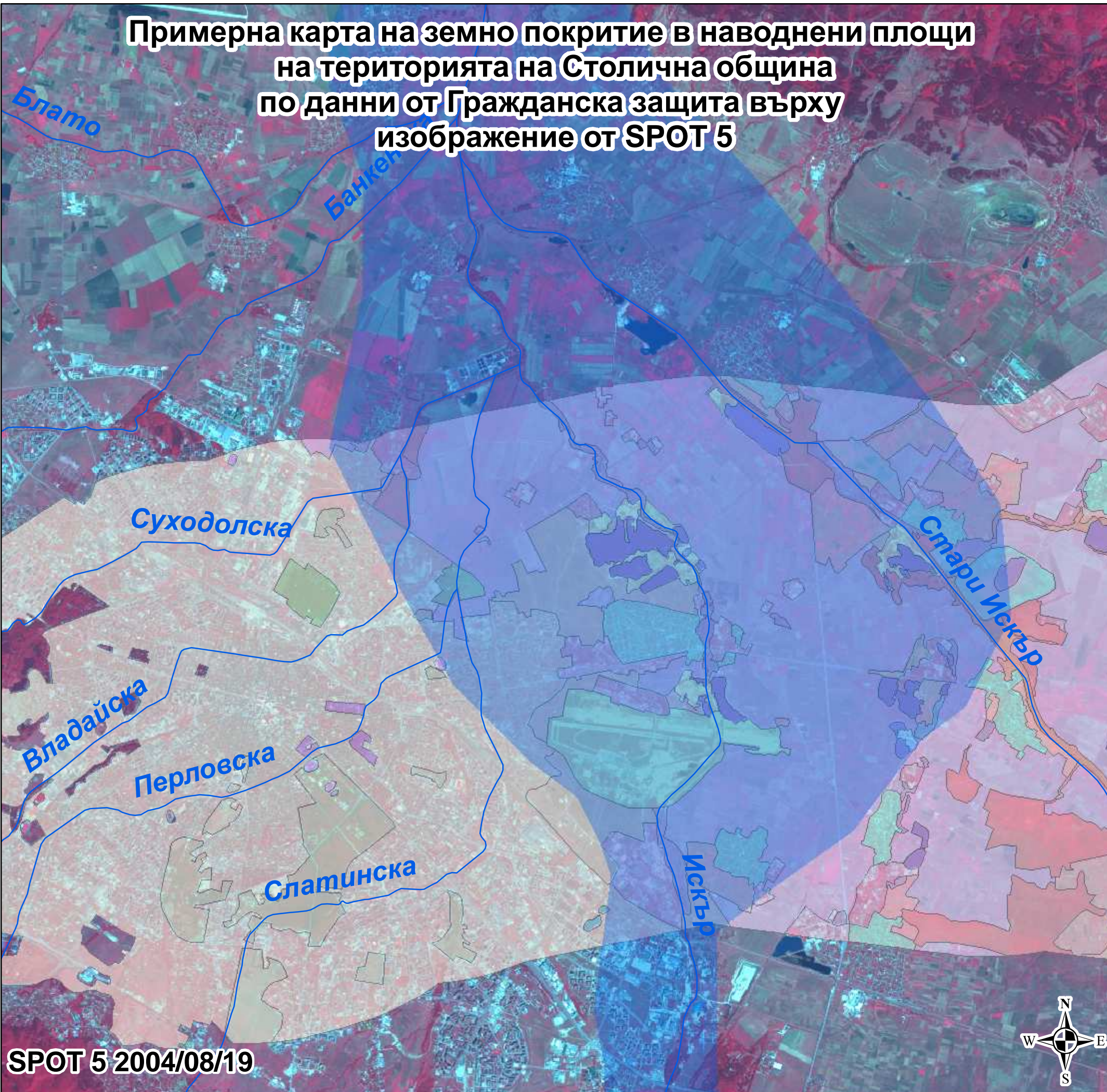
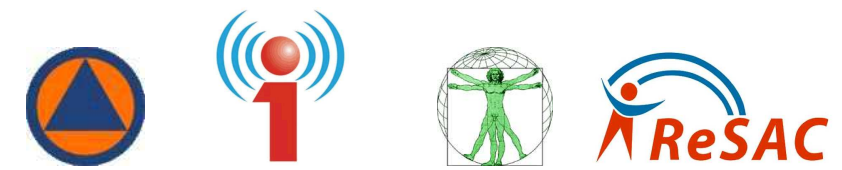
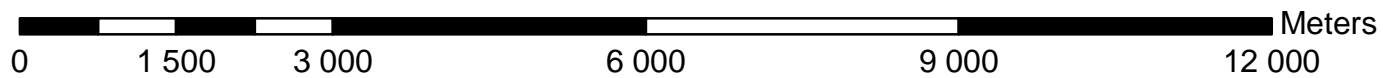


Примерна карта на земно покритие в наводнени площи на територията на Столична община по данни от Гражданска защита върху изображение от SPOT 5



SPOT 5 2004/08/19

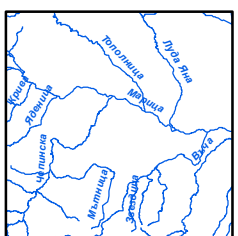


Атрибутна информация

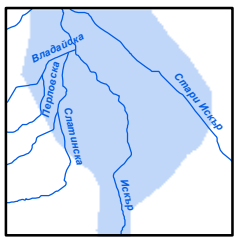
No	КЛАС	ПЛОЩ_ha
1	Земеделски земи	20.49433
2	Спортни площадки	2.338881
3	Зелени площи в населено място	22.80212
4	Индустриална зона	1.979111
5	Стопански двор	1.528697
6	Гробище	86.30782
7	Зелени площи в населено място	5.301144
8	Спортни площадки	3.854632
9	Зелени площи в населено място	5.616858
10	Спортни площадки	13.17295
11	Спортни площадки	14.43928
12	Спортни площадки	7.554072
13	Зелени площи в населено място	393.4139
14	Зелени площи в населено място	6.84185
15	Спортни площадки	4.60428
16	Земеделски земи	26.45037
17	Зелени площи в населено място	11.23349
18	Спортни площадки	2.69501
19	Зелени площи в населено място	2.845452
20	Спортни площадки	1.040741

Легенда:

Реки



Наводнена площ



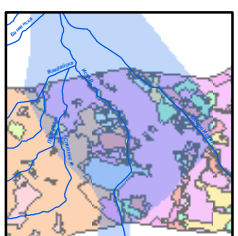
Легенда:

Земно покритие

КЛАС

- Влажна зона
- Водни площи
- Голини
- Градини
- Гробище
- Група дървета в земеделски земи
- Зелени площи в населено място
- Земеделски земи
- Индустриална зона
- Кариери
- Крайречна растителност
- Летище
- Населено място
- Смесена гора
- Смесена растителност
- Спортни площадки
- Стопански двор
- Тревна растителност
- Широколистна гора

Земно покритие



Изображение SPOT 5



Забележка:

В представената карта е включена графична информация от тематични карти, изложени в интернет-страницата на Национална Служба "Гражданска Защита" - Министерство на Извънредните Ситуации. Тази информация за заливните територии не е с достатъчна достоверност по обективни причини. Сместът на включването на графичната информация от НСГЗ-МИС е по-скоро да предизвика по-активно партньорство и обмен на данни между различни ведомства, научни институти и граждански организации. По научно-приложна задача, инициирана от ДАИТС, се извършва подготовка на симулационни модели по поречието на избрани реки, с които да се направи по-прецизен анализ на потенциално заливаемите територии. Получените резултати ще се представят във вид на карти в настоящия портал. (<http://bsdi.asde-bg.org/proj/Floods.html>)