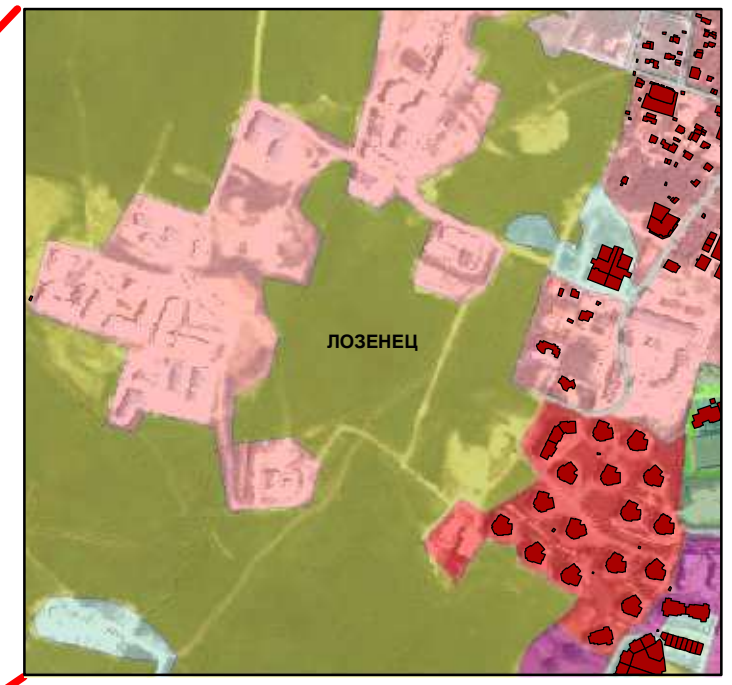
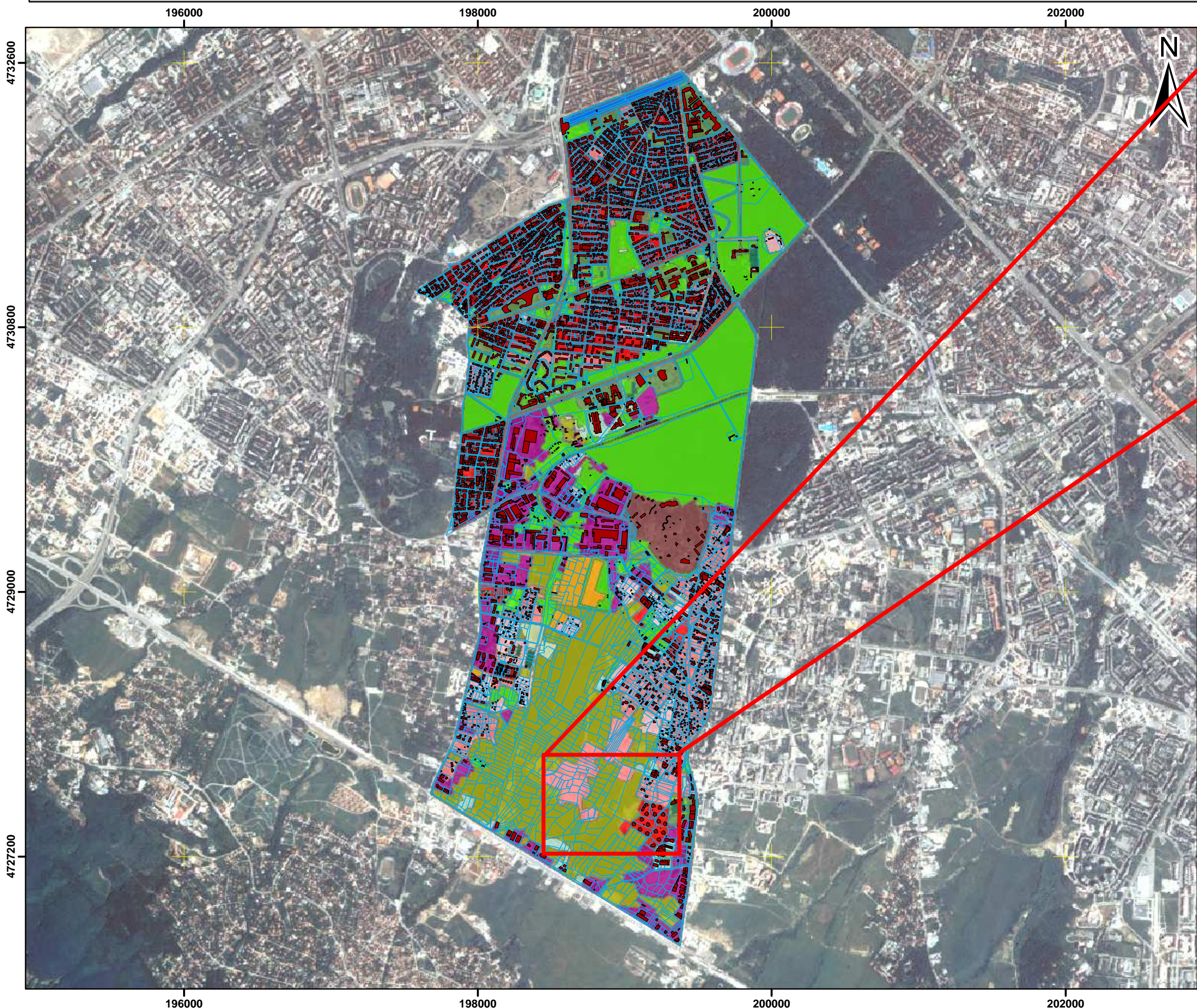


Сравнение на актуалността и точността на тематични пространствени данни с данни от референтен слой земно покритие, на основата на спътникови изображения с много висока разделителна способност (VHR) – четвърти етап – сравнение на референтна база данни за земно покритие съгласно номенклатурата на European Urban Atlas с кадастър на сградите и имотите в границите на район Лозенец;

Проблемна зона - несъответствия



- Легенда:**
- клас - площ (ха)**
- Водни обекти - 0.106ха
 - Главни пътища - 31.547ха
 - Други пътища - 40.794ха
 - Ж.П. Инфраструктура - 2.058ха
 - Жилищно застрояване над 80% - 55.963ха
 - Жилищно застрояване от 10% до 30% - 26.535ха
 - Жилищно застрояване от 30% до 50% - 96.927ха
 - Жилищно застрояване от 50% до 80% - 109.434ха
 - Зелени градски площи - 203.743ха
 - Земеделски площи - 9.853ха
 - Зоологическа градина - 21.771ха
 - Изолирани структури - 11.551ха
 - Изоставени зелени площи - 150.637ха
 - Индустриална зона - 100.014ха
 - Публични пространства - 45.136ха
 - Реки - 4.675ха
 - Спортни комплекси - 2.989ха
 - Строителни обекти - 14.312ха
 - Кадастър на сградите в границите на район "Лозенец"
 - Кадастър на имотите в границите на район "Лозенец"

Настоящата карта е разработена в съответствие с директива 02/07 - Inspire и закона за пространствени данни приет през 2009 г.

Забележка:
Представената карта е пример за бърза оценка на верността и качеството на пространствените данни.

