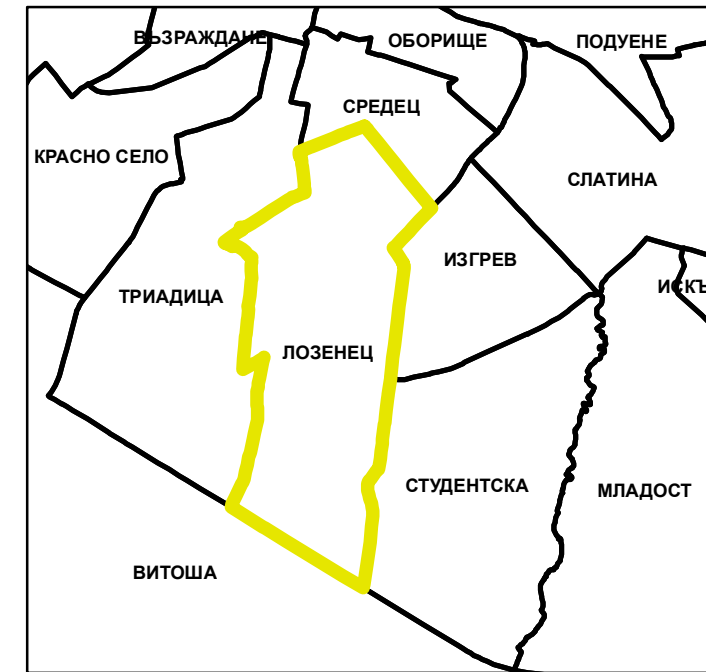
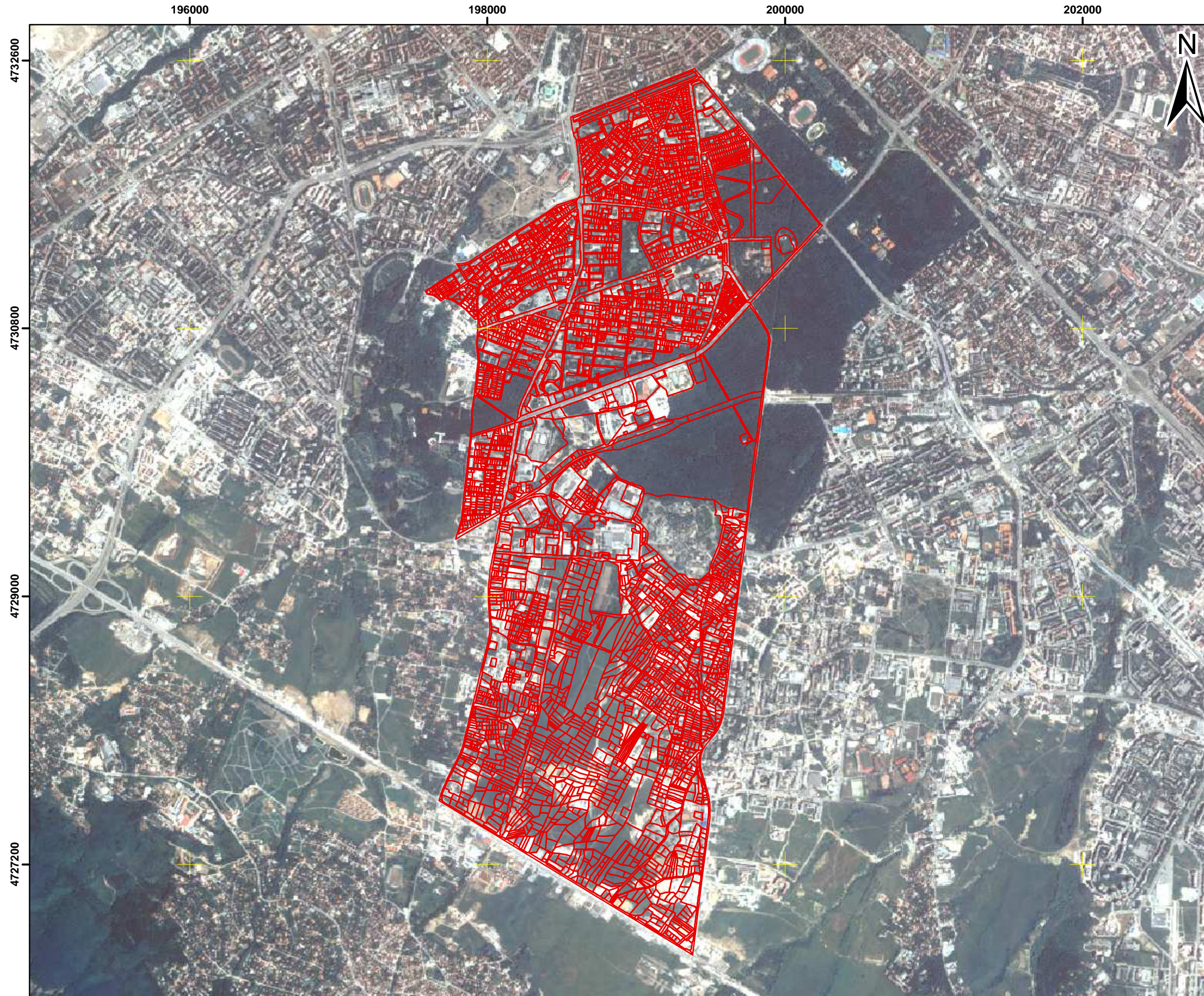



Сравнение на актуалността и точността на тематични пространствени данни с данни от референтен слой земно покритие, на основата на спътникови изображения с много висока разделителна способност (VHR) – трети етап (Б) – референтна база данни ; кадастър на имотите в границите на район Лозенец

Административни граници на райони в Столична община



Легенда:

 Кадастър на имотите в границите на район "Лозенец"

Спътникова снимка  
(разделителна способност 1м.)



Данни за референтното изображение:

Спътниково изображение: KOMPSAT  
Дата на заснемане: 29.05.2008г.  
ID на сцената: MSC\_080529083037\_09801\_02691319PMSN05\_1G  
Проекция: UTM Zone 35 N  
Сфероид и дата: WGS 84

Забележка:

Представената карта е пример за бърза оценка на верността и качеството на пространствените данни.



Агенция за устойчиво развитие и евроинтеграция - Екорегии - АУРЕ

Център за приложение на спътникови изображения - РЕСАК

