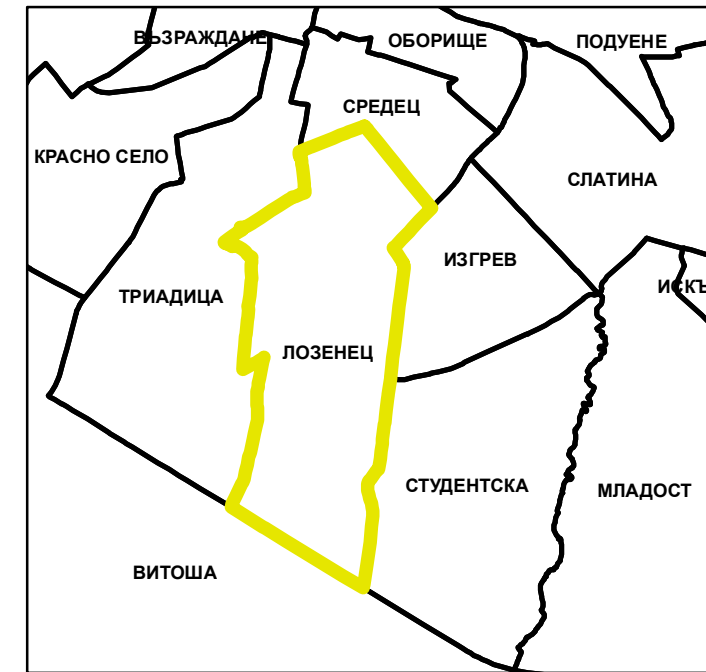
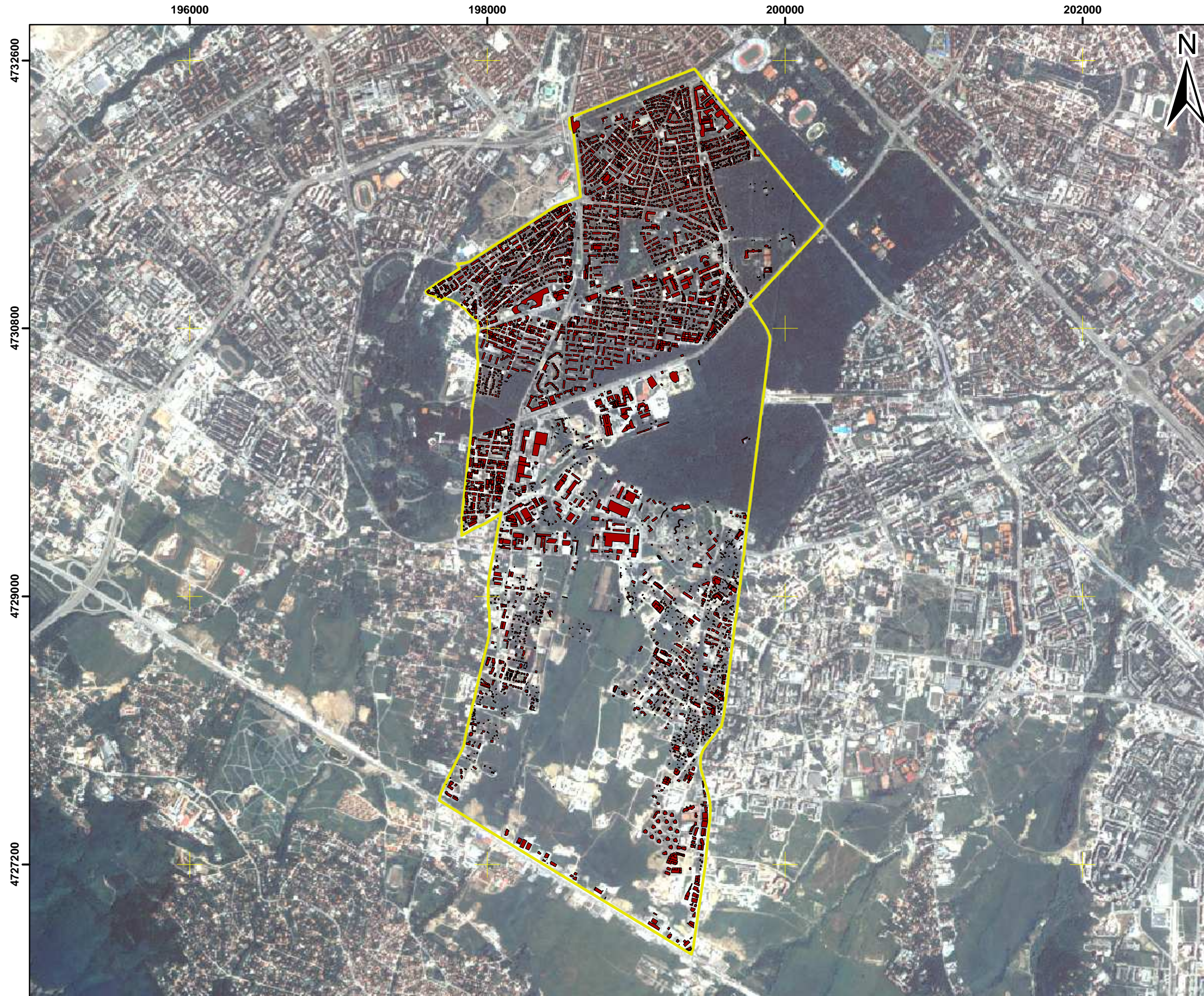




Сравнение на актуалността и точността на тематични пространствени данни с данни от референтен слой земно покритие, на основата на спътникови изображения с много висока разделителна способност (VHR) – трети етап (А) – референтна база данни ; кадастър на сградите в границите на район Лозенец

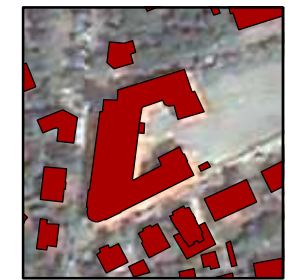
Административни граници на райони в Столична община



Легенда:

-  Административна граница на район "Лозенец"
-  Кадастър на сградите в границите на район "Лозенец"

Спътникова снимка (разделителна способност 1м.)



Данни за референтното изображение:

Спътниково изображение: KOMPSAT
 Дата на заснемане: 29.05.2008г.
 ID на сцената: MSC_080529083037_09801_02691319PMSN05_1G
 Проекция: UTM Zone 35 N
 Сфероид и дата: WGS 84

Забележка:

Представената карта е пример за бърза оценка на верността и качеството на пространствените данни.



Агенция за устойчиво развитие и евроинтеграция - Екорегии - АУРЕ

Център за приложение на спътникови изображения - РЕСАК

