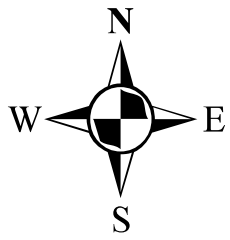


Земно покритие на гр. Сливен по метода LCCS на FAO на база спътниково изображение Ikonos (1m)

440300

451500



4728000

4718800

440300

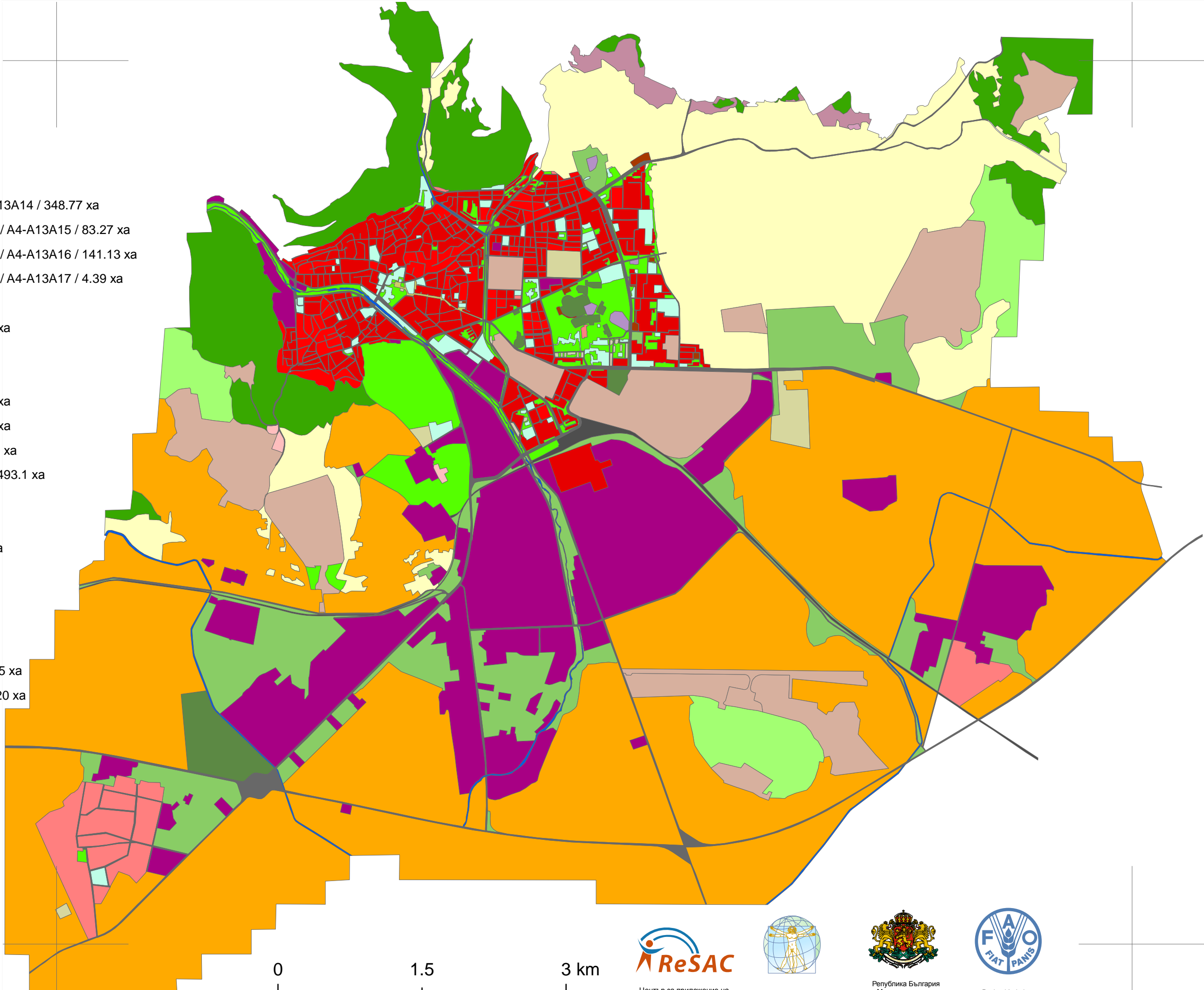
451500

Легенда:

Земно покритие

Клас / LCCS код / Площ (ха)

- Жилищно застрояване над 80% / A4-A13A14 / 348.77 ха
- Жилищно застрояване от 50% до 80% / A4-A13A15 / 83.27 ха
- Жилищно застрояване от 30% до 50% / A4-A13A16 / 141.13 ха
- Жилищно застрояване от 10% до 30% / A4-A13A17 / 4.39 ха
- Главни пътища / A3-A7 / 214.45 ха
- Ж.П. Инфраструктура / A3-A10 / 28.74 ха
- Вилна зона / A4-A13 / 964.62 ха
- Военни поделения / A1-A31 / 518.82 ха
- Гори / A3A10B2XXD1E2-B6E3 / 508.21 ха
- Тревни площи / A6A10B4-B12 / 204.76 ха
- Зелени градски площи / A6A11 / 230.89 ха
- Изоставени зелени площи / A5B1-B3 / 493.1 ха
- Земеделски площи / A4-S1 / 3078.5 ха
- Гробищен парк / A3-A23 / 38.38 ха
- Индустриална зона / A4-A12 / 926.55 ха
- Летищен комплекс / A1-A21 / 25.06 ха
- Паркинг / A1-A41 / 4.46 ха
- Пешеходна зона / A3-A42 / 2.31 ха
- Спортни комплекси / A1-A38 / 66.93 ха
- Публични пространства / A4-A24 / 72.45 ха
- Изолирани структури / A4-A12-A30 / 3.20 ха
- Строителни обекти / A4 / 5.61 ха
- Скали / A3-A7 / 38.76 ха
- Рудници / A2-A6 / 0.61 ха
- Реки / A1-A4 / 30.11 ха



0 1.5 3 km



Център за приложение на спътникови изображения -



Агенция за устойчиво развитие и



Република България
Министерство на
регионалното развитие
и благоустройството



Food and Agriculture
Organization of the

4728000

4718800

Copyright © 2009 ASDE/ReSAC. Всички права запазени.