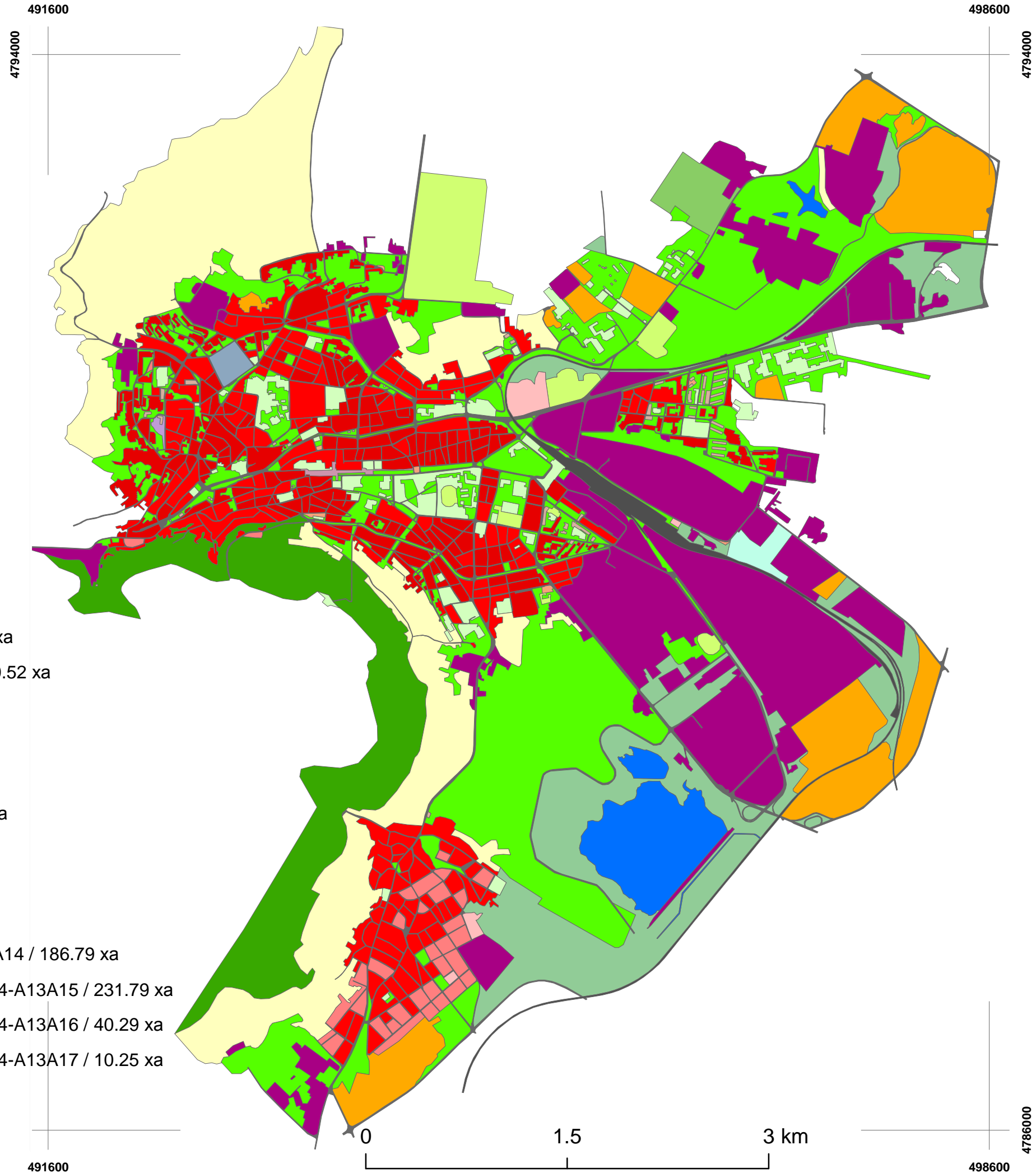
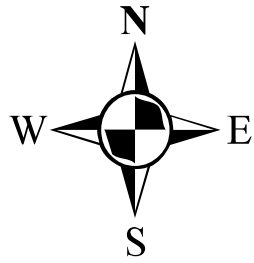


Земно покритие на гр. Шумен по метода LCCS на FAO на база спътниково изображение Ikonos (1m)



Легенда:

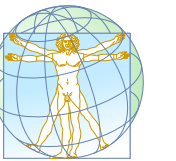
Земно покритие

Клас / LCCS код / Площ (ха)

- Вилна зона / A4-A13 / 437.02 ха
- Военни поделения / A1-A31 / 5.99 ха
- Гори / A3A10B2XXD1E2-B6E3 / 203.18 ха
- Тревни площи / A6A10B4-B12 / 9.37 ха
- Зелени площи / A6 / 1.52 ха
- Зелени градски площи / A6A11 / 590.76 ха
- Земеделски площи / A4-S1 / 190.23 ха
- Ж.П. Инфраструктура / A3-A10 / 31.67 ха
- Други пътища / A3-A9 / 146.52 ха
- Гобищен парк / A3-A23 / 20.79 ха
- Изолирани структури / A4-A12-A30 / 6.18 ха
- Изоставени зелени площи / A5B1-B3 / 250.52 ха
- Индустриална зона / A4-A12 / 498.26 ха
- Паркинг / A1-A41 / 1.48 ха
- Пешеходна зона / A3-A42 / 2.72 ха
- Публични пространства / A4-A24 / 78.41 ха
- Спортни комплекси / A1-A38 / 70.88 ха
- Строителни обекти / A4 / 1.11 ха
- Водни обекти / A1-A5 / 73.77 ха
- Жилищно застрояване над 80% / A4-A13A14 / 186.79 ха
- Жилищно застрояване от 50% до 80% / A4-A13A15 / 231.79 ха
- Жилищно застрояване от 30% до 50% / A4-A13A16 / 40.29 ха
- Жилищно застрояване от 10% до 30% / A4-A13A17 / 10.25 ха



Република България
Министерство на
регионалното развитие
и благоустройството



Агенция за устойчиво
развитие и евроинтеграция
- Екорегии - АУРЕ



Център за приложение на
спътникови изображения -
РЕСАК



Food and Agriculture
Organization of the