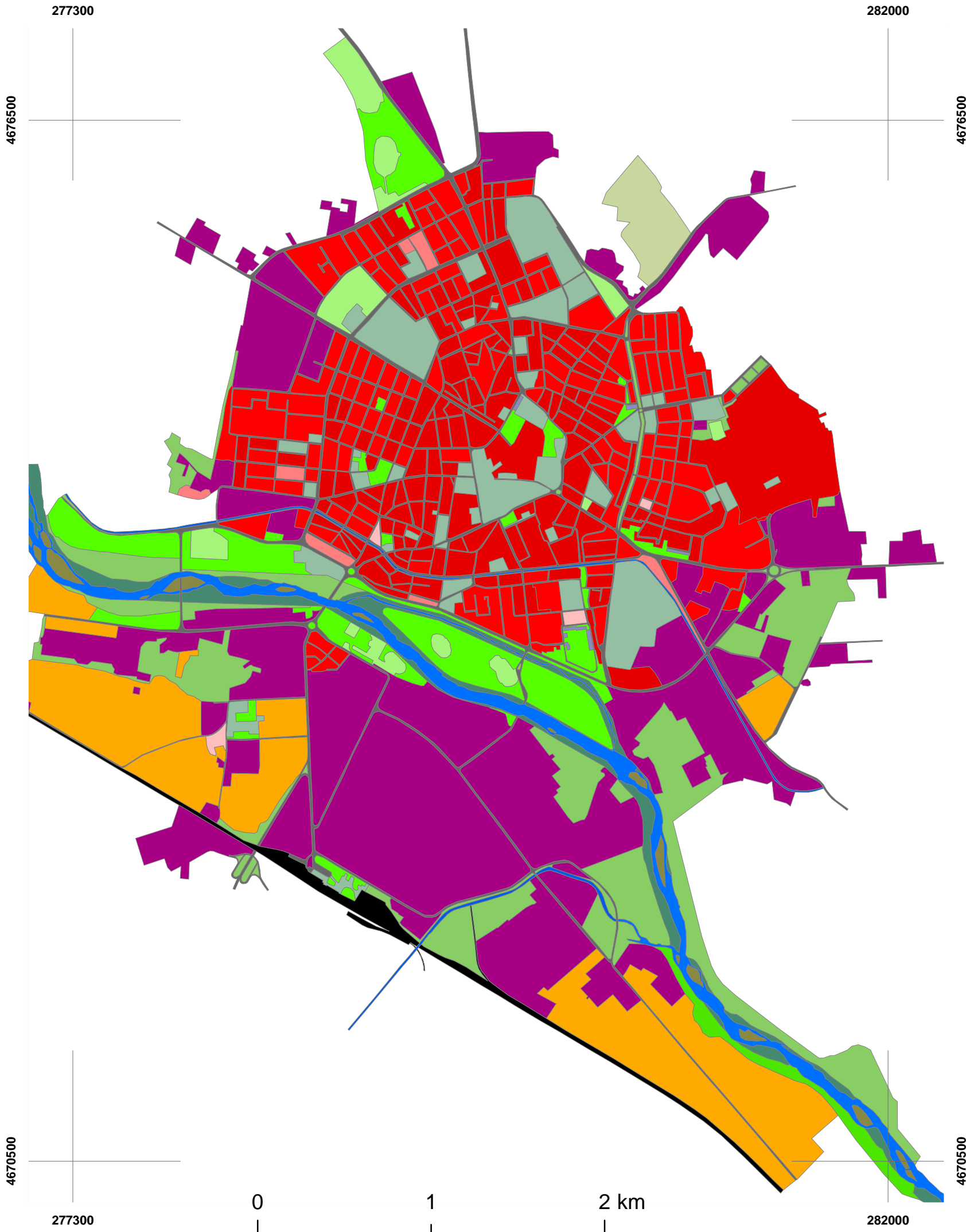
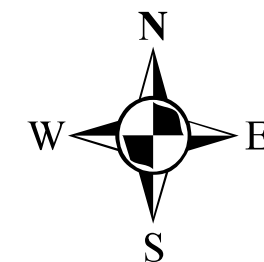


Земно покритие на гр. Пазарджик по метода LCCS на FAO на база спътниково изображение Quickbird (0.6m)



Легенда:

Земно покритие

Клас / LCCS код / Площ (ха)

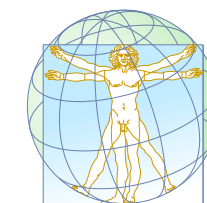
- Жилищно застрояване над 80% / A4-A13A14 / 209.83 ха
- Жилищно застрояване от 50% до 80% / A4-A13A15 / 188.87 ха
- Жилищно застрояване от 30% до 50% / A4-A13A16 / 8.21 ха
- Жилищно застрояване от 10% до 30% / A4-A13A17 / 2.97 ха
- Главни пътища / A3-A7 / 128.35 ха
- Ж.П. Инфраструктура / A3-A10 / 19.67 ха
- Гробищен парк / A3-A23 / 18.46 ха
- Зелени градски площи / A6A11 / 94.57 ха
- Храсти и треви / A4A11B3XXXXXXF2F4F7G4-A13B9F8G12 / 11.82 ха
- Земеделски площи / A4-S1 / 172.61 ха
- Изоставени зелени площи / A5B1-B3 / 162.4 ха
- Изолирани структури / A4-A12-A30 / 1.14 ха
- Индустриална зона / A4-A12 / 460.12 ха
- Крайречни територии / A1B3-A4B5 / 43.2 ха
- Острови / A1B3-U5 / 8.8 ха
- Публични пространства / A4-A24 / 95.39 ха
- Спортни комплекси / A1-A38 / 31.78 ха
- Реки / A1-A4 / 56.38 ха
- Водни обекти / A1-A5 / 7.37 ха



Food and Agriculture
Organization of the
United Nations



Република България
Министерство на
регионалното развитие
и благоустройството



Агенция за устойчиво
развитие и
евроинтеграция -
Екорегии - АУРЕ



Център за приложение
на спътникови
изображения - REСAC