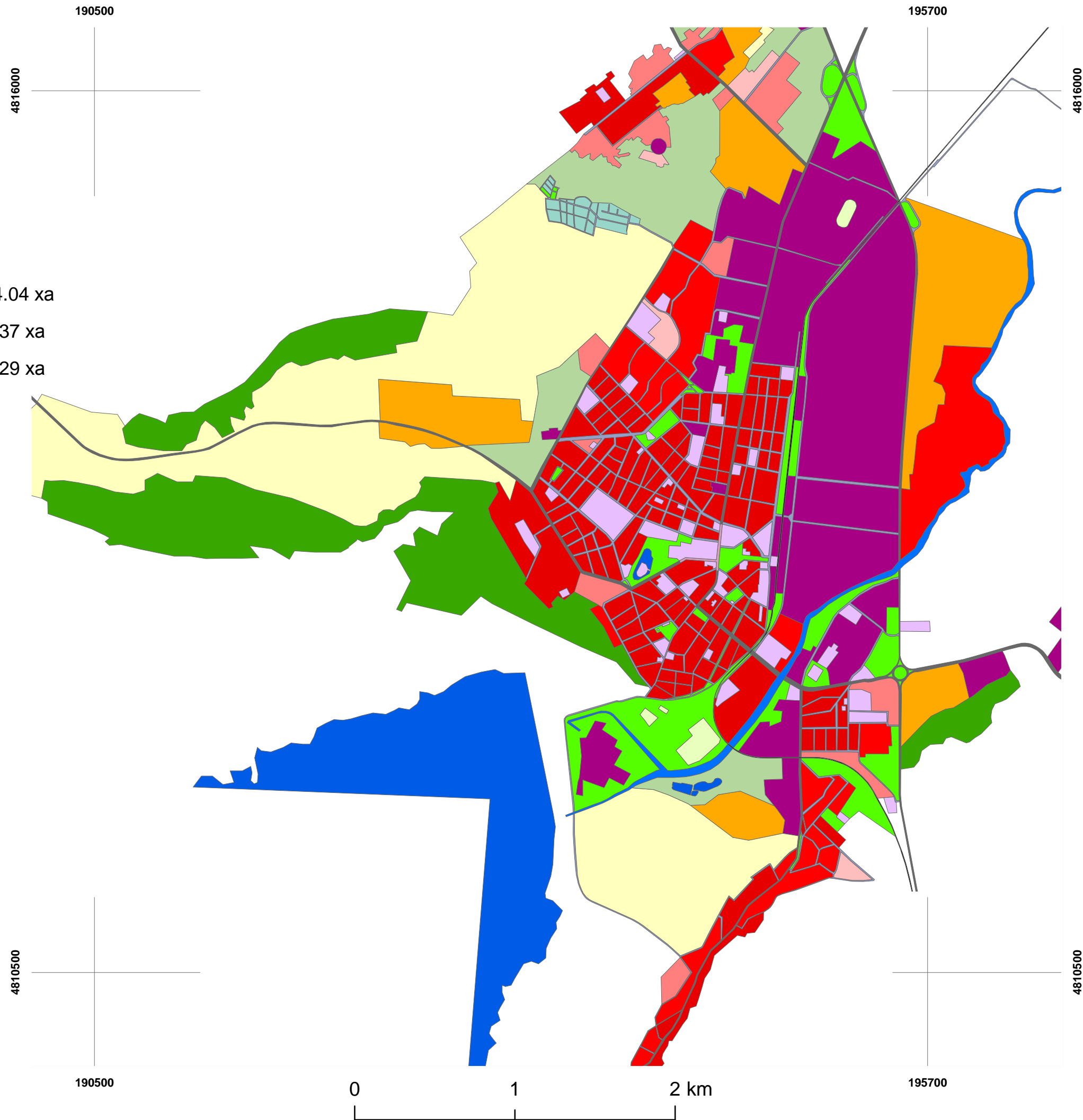
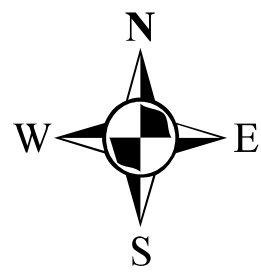


Земно покритие на гр. Монтана по метода LCCS на FAO на база спътниково изображение EROS (0.6m)



Легенда:

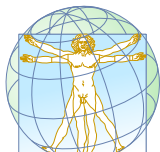
Земно покритие

Клас / LCCS код / Площ (ха)

- Жилищно застрояване над 80% / A4-A13A14 / 213.68 ха
- Жилищно застрояване от 50% до 80% / A4-A13A15 / 114.04 ха
- Жилищно застрояване от 30% до 50% / A4-A13A16 / 44.37 ха
- Жилищно застрояване от 10% до 30% / A4-A13A17 / 10.29 ха
- Вилна зона / A4-A13 / 351.09 ха
- Главни пътища / A3-A7 / 41.05 ха
- Други пътища / A3-A9 / 67.81 ха
- Ж.П. Инфраструктура / A3-A10 / 6.97 ха
- Гори / A3A10B2XXD1E2-B6E3 / 192.4 ха
- Зелени градски площи / A6A11 / 97.04 ха
- Гробищен парк / A3-A23 / 7.78 ха
- Земеделски площи / A4-S1 / 156.99 ха
- Изоставени зелени площи / A5B1-B3 / 116.94 ха
- Индустриална зона / A4-A12 / 317.44 ха
- Пешеходна зона / A3-A42 / 0.77 ха
- Публични пространства / A4-A24 / 49.15 ха
- Спортни комплекси / A1-A38 / 6.31 ха
- Реки / A1-A4 / 39.13 ха
- Водни обекти / A1-A5 / 157.76 ха



Република България
Министерство на
регионалното развитие
и благоустройството



Агенция за устойчиво
развитие и евроинтеграция -



Център за приложение на
спътникови изображения - PECAK



Food and Agriculture
Organization of the

190500

0

1

2 km

195700

4810500

4816000

4810500

4816000