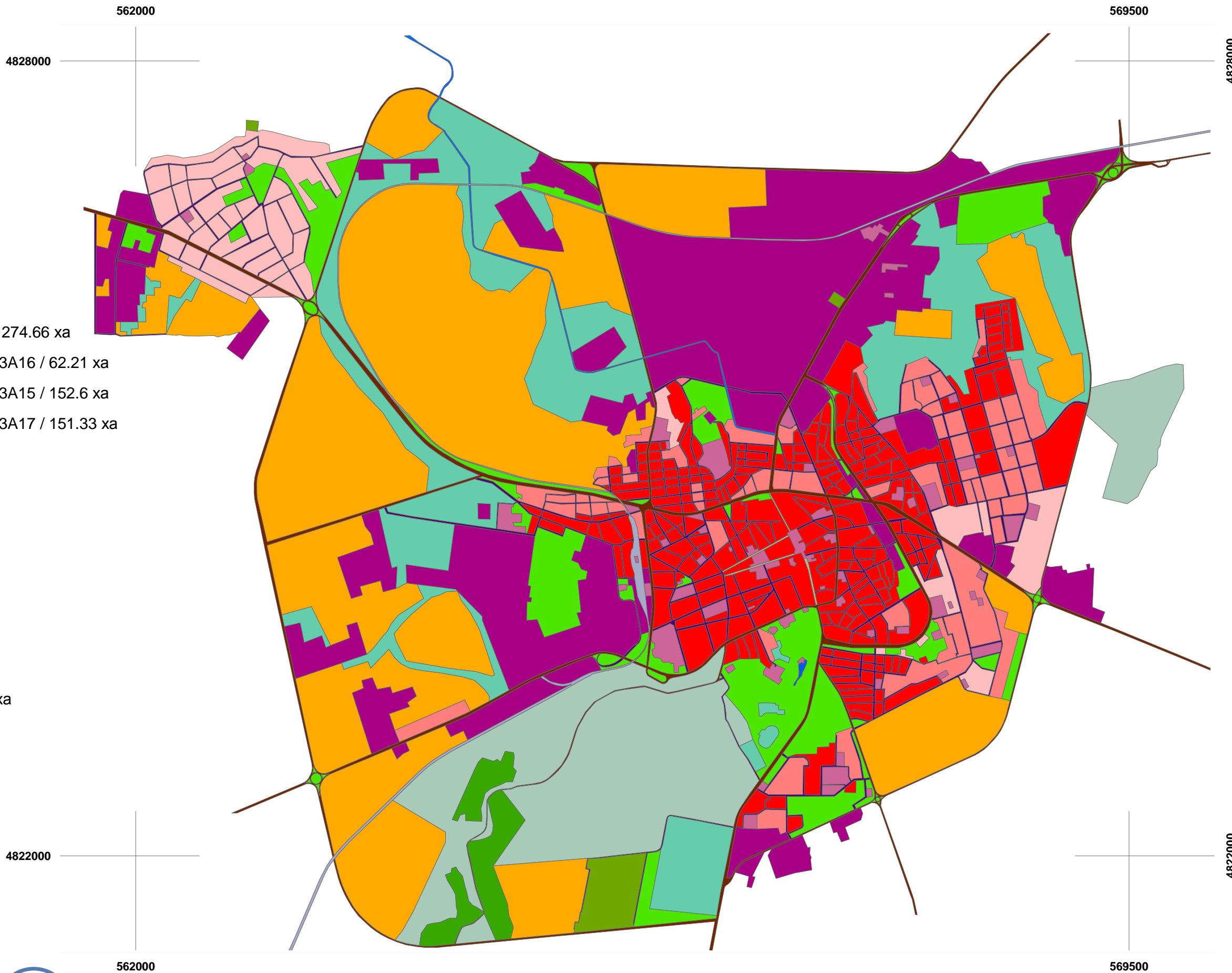
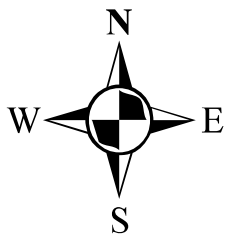


Земно покритие на гр. Добрич по метода LCSS на FAO на база спътниково изображение IKONOS (1m)



Легенда:

Земно покритие

Клас / LCSS код / Площ (ха)

- Жилищно застрояване над 80% / A4-A13A14 / 274.66 ха
- Жилищно застрояване от 30% до 50% / A4-A13A16 / 62.21 ха
- Жилищно застрояване от 50% до 80% / A4-A13A15 / 152.6 ха
- Жилищно застрояване от 10% до 30% / A4-A13A17 / 151.33 ха
- Вилна зона / A4-A13 / 316.41 ха
- Главни пътища / A3-A7 / 110.83 ха
- Други пътища / A3-A9 / 110.78 ха
- Ж.П. Инфраструктура / A3-A10 / 23.83 ха
- Гори / A3A10B2XXD1E2-B6E3 / 42.67 ха
- Гробищен парк / A3-A23 / 24.47 ха
- Зелени градски площи / A6A11 / 218.08 ха
- Земеделски площи / A4-S1 / 908.54 ха
- Изоставени зелени площи / A5B1-B3 / 315.44 ха
- Индустриална зона / A4-A12 / 627 ха
- Пешеходна зона / A3-A42 / 2.21 ха
- Публични пространства / A4-A24 / 58.5 ха
- Спортни комплекси / A1-A38 / 41.35 ха
- Реки / A1-A4 / 6.04 ха
- Водни обекти / A1-A5 / 0.51 ха



Република България
Министерство на
регионалното развитие
и благоустройството



Агенция за устойчиво
развитие и евроинтеграция -
Екорегии - AVPE



Център за приложение на
спътникови изображения -



Food and Agriculture
Organization of the

