

Примерна карта на наводнени територии при симулиране на височина на вълната 2 м на р. Струма в района на гр. Радомир

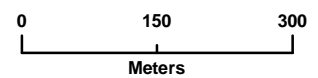
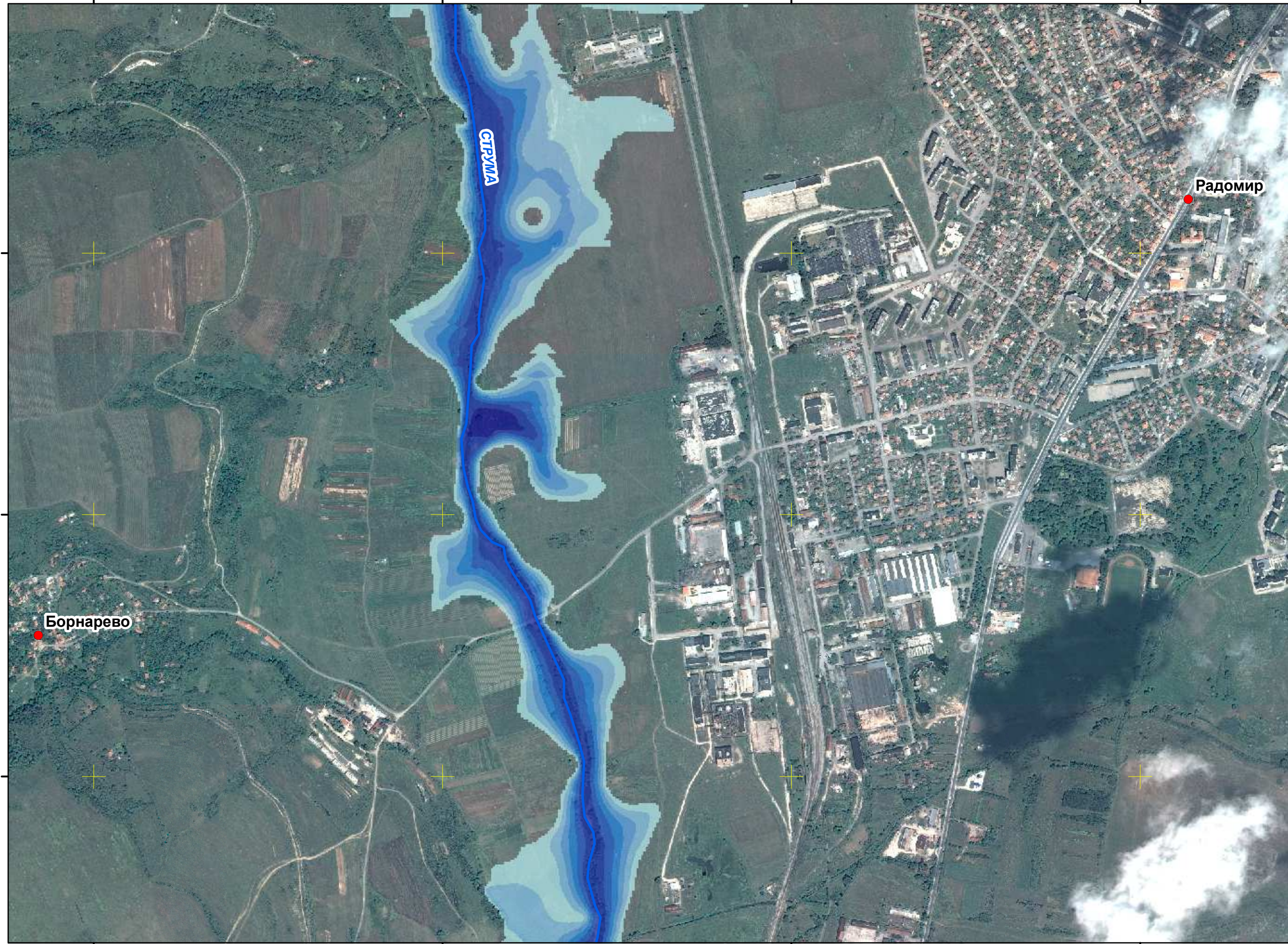
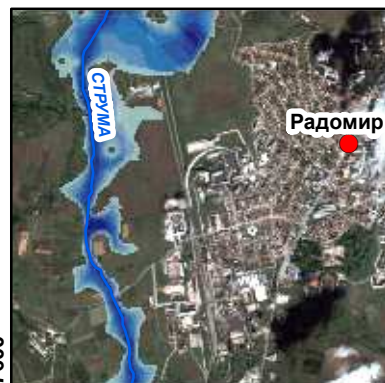
Наводнени територии върху изображение от QUICKBIRD (0.6 м)

Легенда:

Спътникова снимка



Наводнени територии



Референтна проекция:
Проекция: UTM Zone 35 N
Сфероид: WGS 84
Дата: WGS 84

Изображения:
© DigitalGlobe
QUICKBIRD - 2005/07/18/
ID: 1010010004611c00_1

Вектори:
© ReSAC - 2009
Градоне
Симулирано водно ниво
Реки

Обработка / Анализ
Обработка на изображенията и създаване на карта от PECAK.
Дата на създаване на картата
21.12.2009 от PECAK

